

## Комплектация:

Fishcam plus 750+DVR и Fishcam plus 700+DVR



## Технические характеристики:

### Fishcam plus 750+DVR

**Разрешение Монитора:** 4.3 дюйма (11см)  
**Вес монитора с аккумулятором:** 375 грамм  
**Габариты Монитора:** 118\*90\*20 мм  
**Потребляемая мощность:** 1,9 Вт  
**Аккумулятор:** 2600 мАч; 7,4В  
**Зарядное устройство:** 9V 1A  
**Время работы от аккумулятора:** до 7 часов  
**Рабочие температуры:** -20 до 60 С  
**Поддерживаемые языки:** русский, английский, китайский  
**Подводная камера:** 0.3 Мп; 1000 TVL  
**Вес камеры:** 10 грамм  
**Размеры камеры:** 31мм \*21мм (длина/диаметр)  
**Длина кабеля подводной камеры:** 15 метров  
**Подводная камера - HD качество:** угол обзора 120 градусов  
**Вес всего комплекта:** 790 грамм  
**Размеры упаковки:** 20\*16\*7,5см  
**Функция записи видео:** есть

### Комплектация:

1. Цветной ЖК-монитор 4.3 дюйма
2. Подводная камера
3. Зарядное устройство
4. Универсальный кронштейн
5. Поплавок
6. Водонепроницаемый кабель 15 метров
7. Крепеж

### Fishcam plus 700+DVR

**Монитор:** 4.3 дюйма (11см)  
**Вес монитора с аккумулятором:** 225 грамм  
**Габариты Монитора:** 118\*90\*20 мм  
**Потребляемая мощность:** 1,9 Вт  
**Аккумулятор:** 2600 мАч; 7,4В  
**Зарядное устройство:** 9V 1A  
**Время работы от аккумулятора:** до 7 часов  
**Рабочие температуры:** -20 до 60 С  
**Поддерживаемые языки:** русский, английский, китайский  
**Подводная камера:** 0.3 Мп; 1000 TVL  
**Вес камеры:** 10 грамм  
**Размеры камеры:** 31мм \*21мм (длина/диаметр)  
**Длина кабеля подводной камеры:** 15 метров  
**Подводная камера - HD качество:** угол обзора 150 градусов  
**Вес всего комплекта:** 750 грамм  
**Размеры упаковки:** 25\*21,2\*6см  
**Функция записи видео:** есть

### Комплектация:

1. Цветной ЖК-монитор 4.3 дюйма
2. Подводная камера
3. Зарядное устройство
4. Универсальный кронштейн
5. Поплавок
6. Водонепроницаемый кабель 15 метров
7. Крепеж

## Подводные камеры

## для рыбалки

“Fishcam plus 750+DVR, Fishcam plus 700+DVR”

## Руководство пользователя



Fishcam plus 750



Fishcam plus 700

Компания "Teltos" настоятельно рекомендует прочесть данную инструкцию перед использованием устройства.

**ВНИМАНИЕ:** Перед первым применением необходимо полностью зарядить батарею для стабильной работы устройства.

Пожалуйста, используйте только тот адаптер, который, Вы получили в комплекте с устройством. Компания "Teltos" не несёт ответственности за возможные неисправности вызванные использованием адаптеров сторонних производителей.

### Меры предосторожности:

1. При попадании прямого солнечного света в объектив камеры, качество изображения может резко снизиться. В целях предосторожности, специалисты компании "Teltos", рекомендуют не подвергать прибор длительному воздействию солнечных лучей, чтобы избежать возможного перегрева.
2. Для получения более качественного изображения, рекомендуется обеспечить неподвижное положение камеры.
3. Для сохранения качества изображения и стабильности работы, после каждого использования следует мыть камеру и кабель теплой водой и мылом.
4. Прибор снимается с гарантии в случае, когда владелец самостоятельно производит вскрытие/ремонт/усовершенствование/изменение оборудования.

### Введение:

### Fishcam plus 750+DVR и Fishcam plus 700+DVR



### Установка поплавка, крючка:

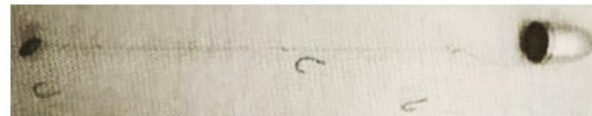
#### I. Поплавок.

Используйте леску, для того чтобы установить поплавок. Длина лески, подбирается на Ваше усмотрение. После чего, Вам необходимо выбрать подходящее место на проводе камеры, чтобы закрепить поплавок. См. рисунок ниже:



#### 2. Рыболовный крючок.

1). Подключение в серии: На леске, в линию устанавливаются 2 крючка или три, на расстоянии 5 см друг от друга. Делается это для того, чтобы ничего не мешало обзору камеры. См. рисунок ниже:



2). Параллельное подключение: Два рыболовных крючка устанавливаются под камеру, длина лески подбирается в соответствии с прозрачностью воды. Леска фиксируется при помощи металлического кольца на корпусе камеры. На одном крючке следует сделать петлю, дабы избежать путаницы с другим крючком. См. рисунок ниже:



3). Примечание: Не фиксируйте леску с рыболовным крючком на проводе камеры, т.к. это может вывести его из строя. Необходимо убедиться, что леска установлена в канавке на конце корпуса камеры. См. рисунок ниже:



### Установка экранного блока на удочку:

Для установки экранного блока, необходимо: установить металлическую полосу на удочку, как показано на рис. 1, а затем установить держатель вместе с монитором на металлическую полосу и закрепить его, как изображено на рис. 2. Установите монитор в соответствующее положение, и можете начинать получение удовольствия от рыбалки!



Рис. 1



Рис. 2

